



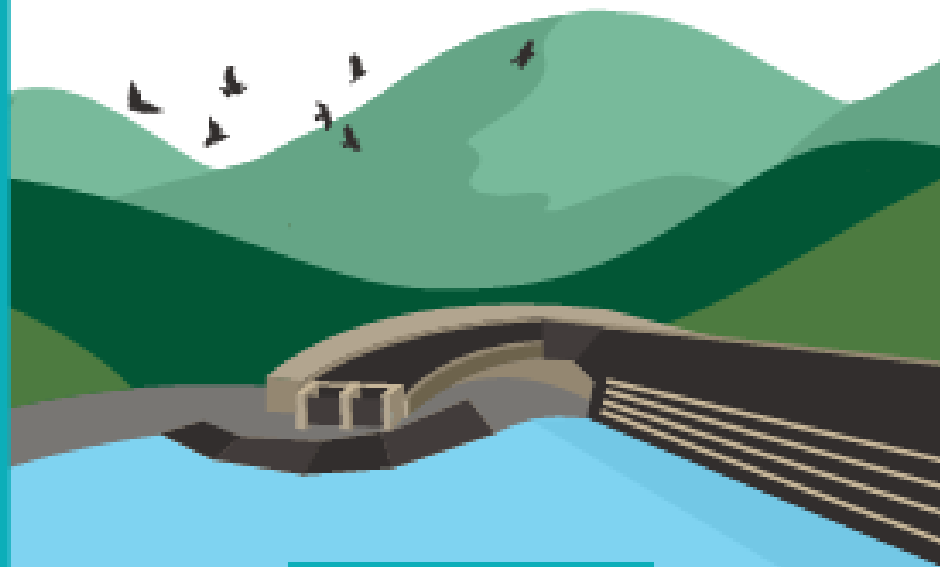
Federazione Italiana
Ambiente e Bicicletta

**LE OPPORTUNITA'
OFFERTE DALLE SPONDE
DEL LAGO PER IL
CICLOTURISMO ED ALTRE
ATTIVITA' DI TEMPO
LIBERO**

Relatore: ing. GIOVANNI CARDINALI,
CENTRO STUDI FIAB *già rappresentante FIAB*
tavoli tecnici MIMS per le ciclovie del SNCT –
coautore dell'allegato B) PROGETTARE UNA
CICLABILITA' SICURA del PGMC

il lago di Montedoglio

conoscenze e opportunità
per uno sviluppo sostenibile
del territorio



29-11-23

Centro Congressi La Fortezza
Sassopolis (AR) - ore 10.00

CICLOTURISMO è una cosa seria e non è più una nicchia

Tour operator

Bici in Italia

1985 1

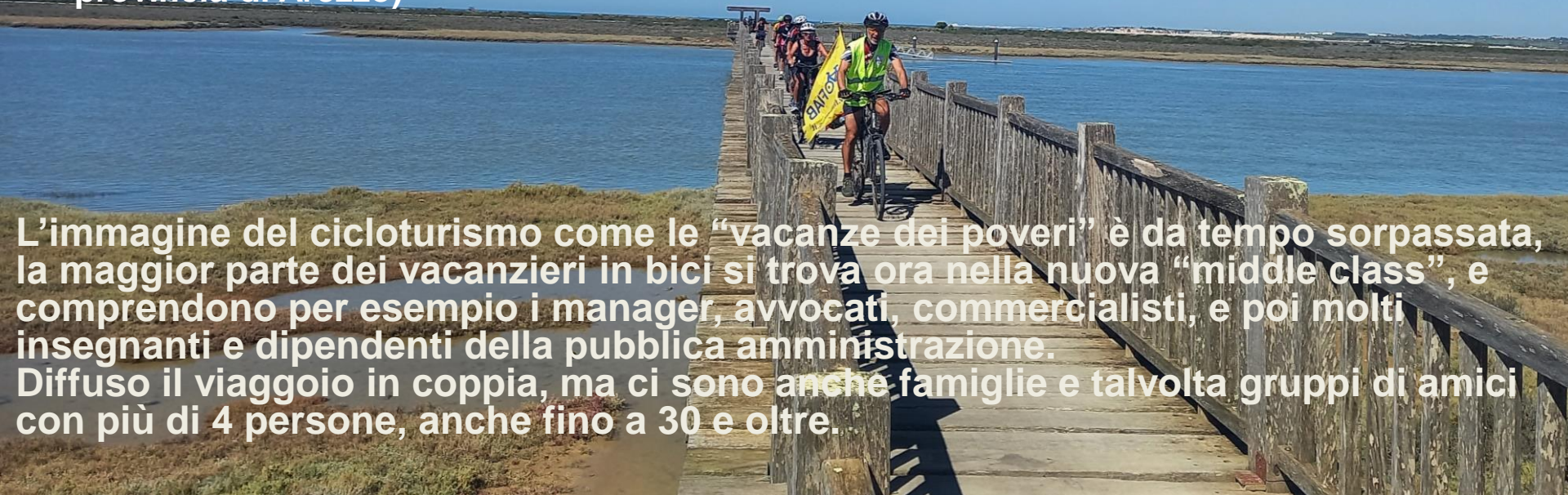
2000 8

2023 > 50

MANIFESTAZIONI CICLISMO VINTAGE:

1999 – solo *L'Eroica*

2023 – oltre 100 manifestazioni in Italia (5 in provincia di Arezzo)



L'immagine del cicloturismo come le “vacanze dei poveri” è da tempo sorpassata, la maggior parte dei vacanzieri in bici si trova ora nella nuova “middle class”, e comprendono per esempio i manager, avvocati, commercialisti, e poi molti insegnanti e dipendenti della pubblica amministrazione. Diffuso il viaggio in coppia, ma ci sono anche famiglie e talvolta gruppi di amici con più di 4 persone, anche fino a 30 e oltre.

Per cicloturismo (o turismo in bicicletta) si intende: viaggi itineranti o gite giornaliere, senza motivazioni agonistiche, lungo percorsi prevalentemente facili, su strade a scarso traffico o riservate alle biciclette (ciclopiste) o miste (ciclovie). Il ciclismo vintage è una forma di tempo libero in bicicletta non competitivo.

BC inchiesta
vivere
la bici

Pedagate, abbigliamento, selle e cerchioni. Tutto all'insegna di una volta. Il vintage ha conquistato il mondo della bici da corsa, ma anche i ciclisti urbani. Guardarsi indietro fa andare avanti. Anche il mercato.

di Stefano Ambu



Nostalgia

CANAGLIA

**Due
modalità di
cicloturismo
dolce e non
competitivo**



L'immagine ciclistica in Italia in generale è ancora legata essenzialmente al ciclismo sportivo e al ciclismo amatoriale per tutti coloro che con grande fatica macinano km e km su strade trafficate.

la domanda dell'albergatore italiano quando ospita cicloturisti è tipica: "che gara fate?"

La grande maggioranza dei cicloturisti sono inclusi nella fascia di età tra i 25 e 59 anni, ma sono sempre di più le persone che hanno un'età over 60.



... ma quanto vale una ciclabile?

Secondo uno studio Eurovelo, ogni km di ciclabile (inserito in una valida rete cicloturistica) costa tra 30 e 300 mila euro e produce un indotto annuo medio di 110.000 euro all'anno.

•Il **cicloturismo**, in Europa, ha un indotto economico di 44 miliardi di euro, con oltre 2 milioni di viaggi e 20 milioni di pernottamenti. In **Italia** il valore potenziale del cicloturismo è di circa **3,2 miliardi di euro**

•Consorzio degli **Italy Bike Hotels**:
stagione **2012 1.500.000** presenze cicloturistiche sul territorio nazionale,
300.000 in Emilia-Romagna

•rete ciclabile del **Trentino**: con oltre **400 km** di piste e un costo di realizzazione al metro dai 20 al 400 euro, **produce ogni anno oltre 100 milioni di euro di indotto.**



La rete ciclabile europea



www.eurovelo.org

EuroVelo è la rete
ciclabile europea
(ideata 1998)

- 14 ciclovie
- 70.000 km
- 45.000 km realizzati

3 percorsi in Italia

- EV 5 Romea
Francigena
- EV 7 Capo Nord Malta
- EV 8 Cadice Atene

Discover the map of EuroVelo



- 1 EuroVelo 1 - Atlantic Coast Route
- 2 EuroVelo 2 - Capitals Route
- 3 EuroVelo 3 - Pilgrims Route
- 4 EuroVelo 4 - Central Europe Route
- 5 EuroVelo 5 - Via Romea Francigena
- 6 EuroVelo 6 - Atlantic - Black Sea
- 7 EuroVelo 7 - Sun Route
- 8 EuroVelo 8 - Mediterranean Route
- 9 EuroVelo 9 - Baltic - Adriatic
- 10 EuroVelo 10 - Baltic Sea Cycle Route
- 11 EuroVelo 11 - East Europe Route
- 12 EuroVelo 12 - North Sea Cycle Route
- 13 EuroVelo 13 - Iron Curtain Trail
- 15 EuroVelo 15 - Rhine Route

Bicitalia / 2019

RETE CICLABILE NAZIONALE

Rede Ciclabile Nazionale Bicitalia - Approvata dal comitato tecnico-scientifico Bicitalia - 18 novembre 2017

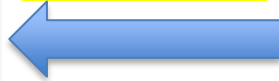
Legenda			km
Eurovelo 7	1	Bicitalia 1 - Ciclovía del Sole	0.000
Eurovelo 8	2	Bicitalia 2 - Ciclovía del Po	0.000
Eurovelo 5	3	Bicitalia 3 - Ciclovía Francigena	0.000
	4	Bicitalia 4 - Ciclovía Dolomiti - Venezia	0.000
	5	Bicitalia 5 - Ciclovía Roma Tiberina	0.000
Eurovelo 8	6	Bicitalia 6 - Ciclovía Adriatica	0.000
	7	Bicitalia 7 - Ciclovía Tibur Valeria	0.000
	8	Bicitalia 8 - Ciclovía degli Appennini	0.000
	9	Bicitalia 9 - Ciclovía Salaria	0.000
	10	Bicitalia 10 - Ciclovía del Borbone	0.000
	11	Bicitalia 11 - Ciclovía dell'Acquedotto Pugliese	0.000
	12	Bicitalia 12 - Ciclovía Prealpina Alpina	0.000
	13	Bicitalia 13 - Ciclovía Claudia Augusta	0.000
	14	Bicitalia 14 - Ciclovía Magna Grecia	0.000
	15	Bicitalia 15 - Ciclovía Svizzera - Mare	0.000
	16	Bicitalia 16 - Ciclovía della Sardegna	0.000
	17	Bicitalia 17 - Ciclovía Alpe Adria Radweg	0.000
	18	Bicitalia 18 - Ciclovía Fano Grosseto	0.000
	19	Bicitalia 19 - Ciclovía Timenica	0.000
	20	Bicitalia 20 - Ciclovía AIDA	0.000

--- Varianti e altri itinerari
 --- Collegamenti
 --- Confini regionali

* Ministero delle Infrastrutture e dei Trasporti per il ciclo e la mobilità sostenibile
 a cura della Bicitalia Onlus e della Bicitalia Onlus

Bicitalia è il tuo giro
WWW.BICITALIA.ORG

Rete
Ciclabile
nazionale



20 ciclovie per
20 regioni
22.000 km di
percorsi a rete.

Proposta di
FIAB approvata
dal MIMS nel
2022

EUROVELO E BICITALIA SONO NEL PGMC



Mims
Ministero delle infrastrutture
e della mobilità sostenibili

Piano Generale della Mobilità Ciclistica urbana e extraurbana

2022-2024



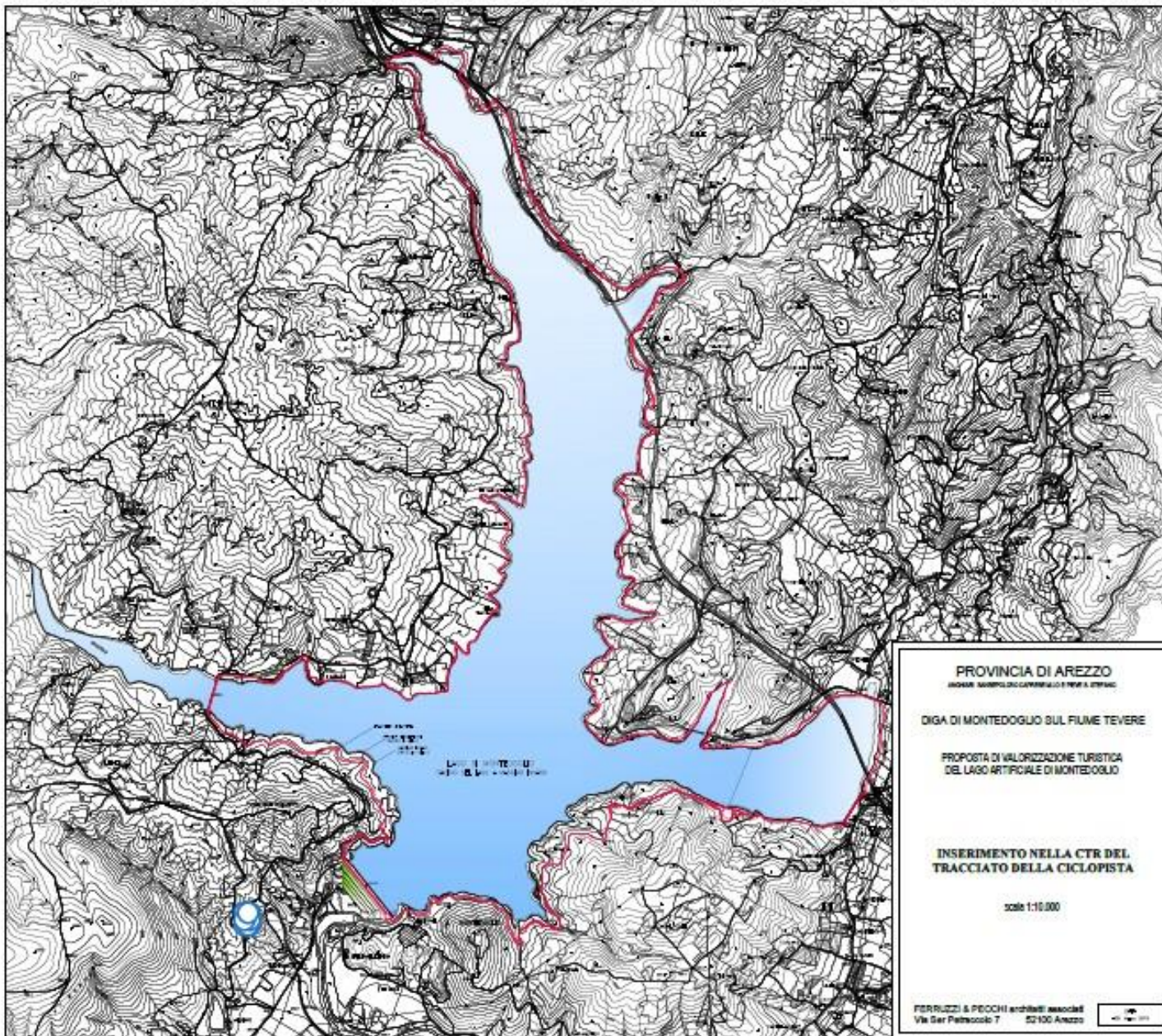
SANSEPOLCRO CROCEVIA DI TRE CICLOVIE NAZIONALI:
BI 5 ROMEA TIBERINA Verso la Capitale sulle strade dimenticate dell'impero
BI 8 DEGLI APPENNINI Una lunga danza a saliscendi sulla dorsale d'Italia
Bi 18 DEI DUE MARI GROSSETO FANO Sulle strade dove il paesaggio è diventato arte.

**CICLOVIA
ANELLO DI
MONTEDOGLIO
(estratto dal
progetto arch.
Paolo Pecchi
approvato da
FIAB Arezzo nel
2018)**

**pista
ciclopedonale
circumlacuale**

**aree di sosta
attrezzate**

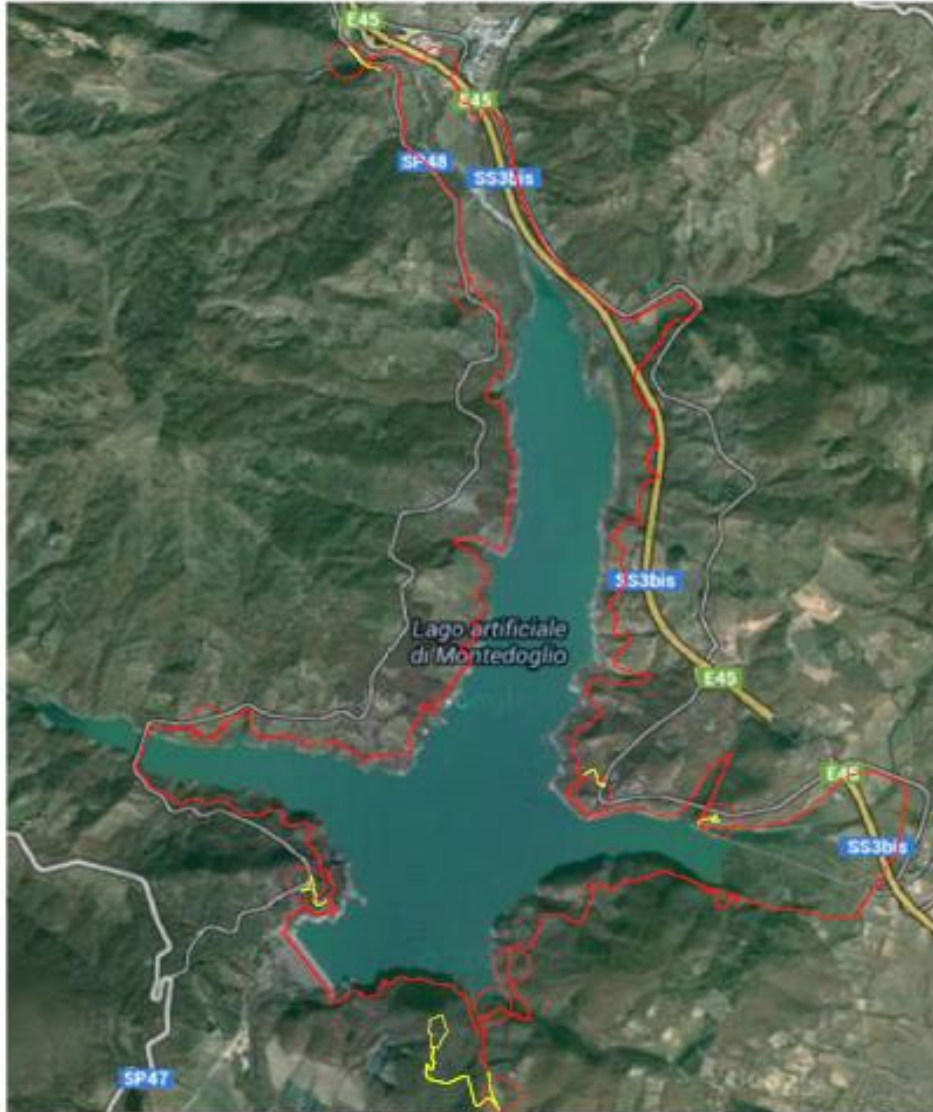
**strutture per
balneazione e
nautica**



Il progetto prevede la ricucitura di sentieri pre-esistenti, nuovi tratti, il consolidamento e la rettifica di altri, un itinerario lungo strade pubbliche esistenti a basso volume di traffico

Lunghezza circa 30 km, 8 km lato occidentale del lago dal ponte sul torrente Singerna al ponte sul fiume Tevere, 12 Km lato orientale dell'invaso dopo il ponte sul Tevere fino alla diga secondaria di S. Pietro, 9 Km lato meridionale dalla diga di S. Pietro al ponte sul Singerna.

AREE DI SOSTA ATTREZZATE: Botro davanti a Montemurlo, Sigliano, Balazzi



PROPOSTE PER LA VALORIZZAZIONE TURISTICA DEL BACINO DI MONTEDOGLIO - CICLOPISTA PERIMETRALE

— LINEA CICLOPONDALE (TRATTI AGGIUNTI, TRATTI DA INTEGRARE E TRATTI ESISTENTI)

○ PUNTI ATTREZZATI DI INTERESSE TURISTICO (BASTANTI E DI PRESSIONE)



LOCALITA' ATTRATTIVE

LATO OCCIDENTALE: IL **SANTUARIO DI SIGLIANO**

LATO ORIENTALE: **PIEVE E BORGIO DI BALDIGNANO**

entrambi in posizione dominante rispetto al lago

Nel TRATTO MERIDIONALE si costeggia il pendio scosceso e boscoso del poggio dei Comuni e del Montedoglio avvicinandosi a presistenze rurali e ai ruderi della badia di **San Bartolomeo a SUCCASTELLI**, importante per ragioni storiche legate al Santo Sepolcro

Il parcheggio esistente di "Calcinaia" è facilmente raggiungibile, a piedi o in mountain bike. In vetta a **Montedoglio** sono presenti i **ruderi del castello**, l'area golenale del Tevere con i suoi laghetti dispone di aree di sosta attrezzate dalla ex Comunità montana.



Fiab Amici della Bici - Arezzo
Ciclogita del 29 settembre 2013
Montedoglio e il Tevere

percorso

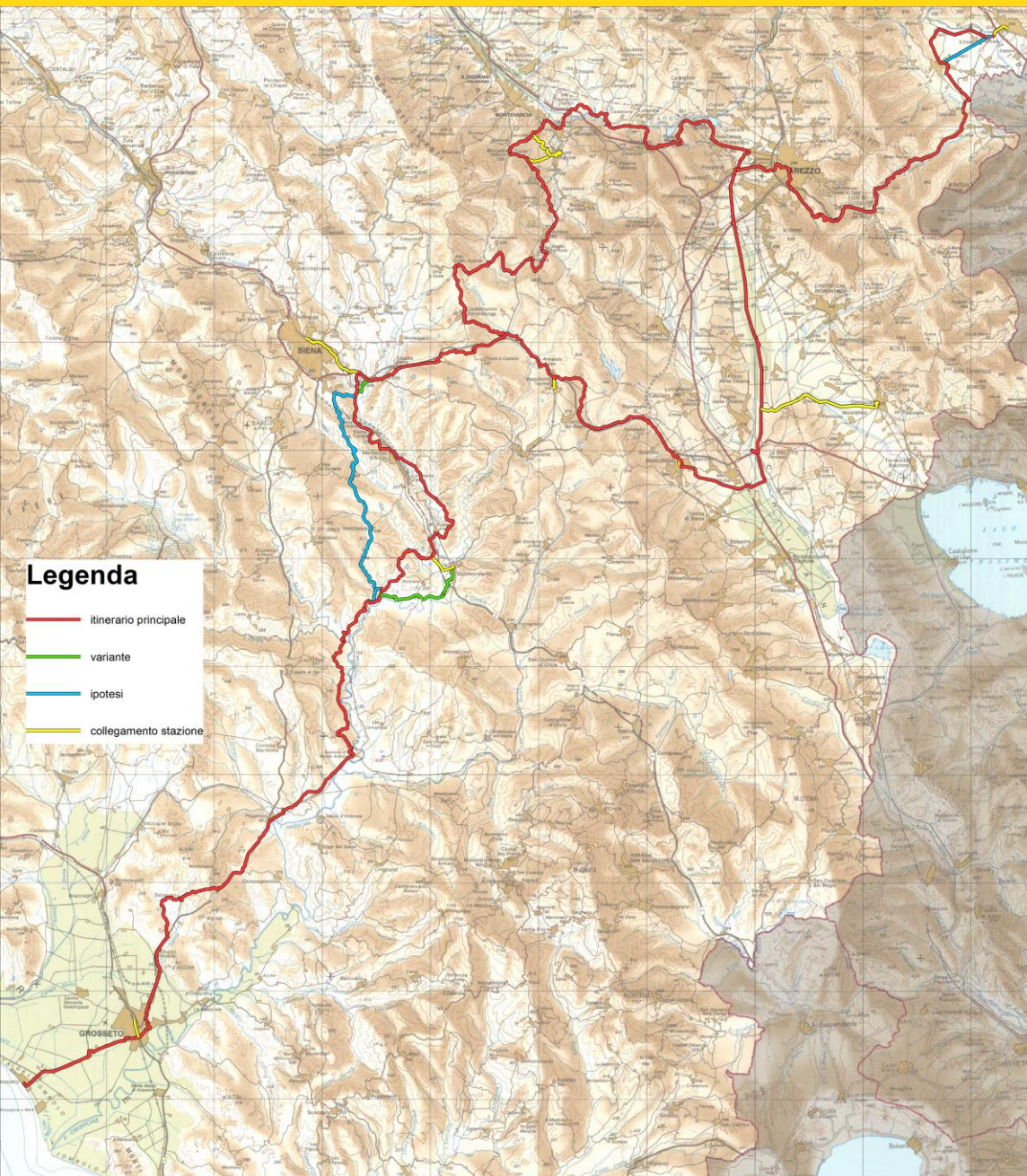
**IPOTESI DI UN PERCORSO
CICLOTURISTICO TRANSREGIONALE
E DI PIU' GIORNI CHE INTERESSI UN
FUTURO ANELLO CICLABILE LUNGO
IL LAGO DI MONTEDOGLIO
LA CITTA' DI SANSEPOLCRO E' UN
NODO DELLA RETE BICITALIA DOVE
SI INCROCIANO LA BI 5 CICLOVIA
ROMEA TIBERINA E LA BI 18
CICLOVIA DEI DUE MARI GROSSETO -
FANO**

**Partenza da Castiglion della Pescaia o
da altri centri della CICLOVIA
TIRRENICA**

**Marina di Grosseto, ciclovia Grosseto
Mare, Grosseto, Roselle, Civitella
Paganico, Monte Antico, Befra,
Monteroni, Siena, Ruffolo, Casetta,
Colonna del Grillo, Sinalunga, sentiero
della bonifica, Arezzo, Palazzo del Pero,
Monterchi, Anghiari, Sansepolcro,
ANELLO DEL LAGO DI MOTEDOGLIO**

CICLOVIA REGIONALE GROSSETO-SIENA- AREZZO

Itinerario BI 18 Bicalitalia,
rete ciclabile nazionale
Ciclovia dei due mari

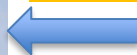


CICLOVIA GROSSETO MARE

LA CICLOVIA GROSSETO FANO due mari ciclabile



Via Leopoldina da Monte Antico in direzione Siena



Arezzo, ciclopista Pescaiola



Galleria della vecchia ferrovia FAC fra il Torrino e Palazzo del Pero



Casello FAC Valle dei Gatti, prima di Anghiari



AR - Giornata Ferrovie Dimenticate
Uscita da galleria presso Palazzo del Pero

ITINERARIO BICITALIA BI 18 CICLOVIA DEI DUE MARI GROSSETO-FANO LUNGO LA VECCHIA FAC «dove il paesaggio diventa arte»



STAZIONE DI GRAGNONE FRA AREZZO E PALAZZO DEL PERO



**FAC vecchia stazione
di Monterchi**



FAC stazione di Anghiari



STAZIONE DI SANSEPOLCRO



**... E PROSEGUENDO
SULL'ITINERARIO
DELLA VECCHIA
FAC: Sansepolcro,
Citta di Castello,
Umbertide, Gubbio,
Fossato di Vico**

LAGO BILANCINO NON SOLO CICLOTURISMO



IL MARKETING TERRITORIALE I SERVIZI E LA PROMOZIONE

PORTALI

www.bicitalia.it

Bicitalia



albergabici



PUBBLICAZIONI

**SERVIZI: BUS+BICI e
TRENO + BICI**



LA TECNOLOGIA AIUTA

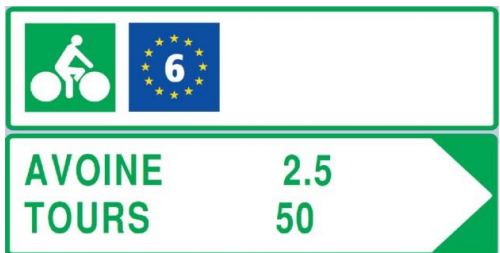
GRANDI EVENTI



L'Intrepida



SEGNALETICA DI ITINERARIO, DI SICUREZZA E DI PREAVVISO LUOGHI DI SOSTA ATTREZZATI E PANORAMICI



Le aree di sosta sono dotate di fontanelle ed, eventualmente, di colonne attrezzate per la ricarica automatica delle e.bike, il gonfiaggio pneumatici e piccole riparazioni





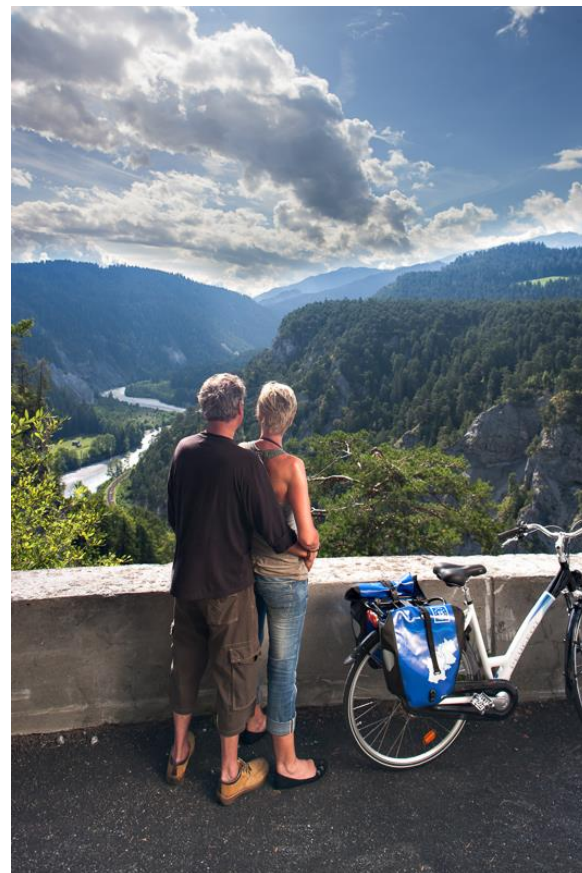
Una nuova categoria **Silver cyclists**

Nel 2030, il 24 % della popolazione europea avrà più di 55 anni

Saranno persone con capacità di spesa e di tempo superiore alla media.

Cercherà prodotti cicloturistici di alta qualità con opzioni aggiuntive creando nuove opportunità di lavoro.

La diffusione delle bici elettriche produrrà un aumento della domanda e un ampliamento dei percorsi





1917. Tandem avec petite remorque. Les Sables-d'Olonne (Vendée).



GRAZIE PER L'ATTENZIONE! info@gcardinali.com